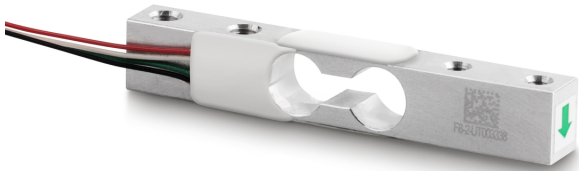


# KERN CK 3-0P1

Miniatur-Wägezelle aus Aluminium

# KERN



## Kategorie

Marke	Sauter
Produktkategorie	Messzelle
Produktgruppe	Wägezelle
Produktfamilie	CK P1

## Messsystem

Wägebereich [Max]	3 kg
Wägezellen-Verbindung	4-Leiter
Wägezelle OIML-Klasse	C2
Wägezelle - Kennwert - Nominal	1,2 mV/V
Wägezelle - Kennwert - Varianz	0,15 mV/V
Wägezelle - Kombinerter Fehler	0,03%
Wägezelle - Totlast [Min] (%)	0%
Messanwendungen	Masse
Wägezelle - Eingangswiderstand - Nominal	1055 Ω
Wägezelle - Ausgangswiderstand - nominal	1000 Ω
Wägezelle - Isolationswiderstand - [Min]	2000 MΩ
Wägezelle - Empfohlene Versorgungsspannung [Min]	5 V
Wägezelle - Empfohlene Versorgungsspannung [Max]	9 V
Wägezelle - Eingangswiderstand - Varianz	10 Ω
Wägezelle - Ausgangswiderstand - Varianz	10 Ω
Kraftrichtungen	Druck

## Zulassung

CE Zeichen	✓
------------	---

## Bauform

Bauform	Miniatur Biegebalken
Abmessungen (B×T×H)	80×12,7×12,7 mm

Material	Aluminium
Kabellänge	0,25 m
Montage - Krafteinleitung	2x Gewindebohrung M4
Montage - Kraftausleitung	2x Gewindebohrung M5

## Funktionen

IP-Schutz - Kompletgerät	IP65
--------------------------	------

## Umgebungsbedingungen

Verwendungstemperatur [Min]	-10 °C
Verwendungstemperatur [Max]	40 °C
Umgebungstemperatur [Min] (°C)	-10 °C
Umgebungstemperatur [Max] (°C)	40 °C
Lagertemperatur [Min]	-20 °C
Lagertemperatur [Max]	65 °C

## Verpackung & Versand

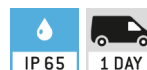
Lieferzeit	1 d
Abmessungen Verpackung (B×T×H)	145×60×35 mm
Nettogewicht	0,012 kg
Versandart	Paketdienst
Nettogewicht ca.	0,05 kg
Bruttogewicht ca.	0,10 kg
Versandgewicht	0,1 kg

## Dienstleistungen

Artikelnummer für DAkkS Kalibrierung (Druckkraft)	963-261V
---	----------

## Piktogramme

### STANDARD



### OPTION

